

VÁLVULA AUTOMÁTICA DE FLUTUADOR

BALANCED FLOAT VALVE

04.200

PN 10 / 16

Flange

DIN EN 1092-2

Controlam automaticamente o nível da água:

- Reduzem, fechando a alimentação quando atingem o nível máximo.
- Abrem progressivamente quando o nível baixa.

Automatic control of water level:

- Reduce and then closes the feeding when the maximum level is reached.
- Open progressively when the level begins to fall down.

componente	material	component	material	norma	standard
corpo	ferro fundido dúctil (EN-GJS-500)	body	ductile iron (EN-GJS-500)		DIN EN 1563
tampa	ferro fundido dúctil (EN-GJS-500)	bonnet	ductile iron (EN-GJS-500)		DIN EN 1563
obturador	ferro fundido dúctil (EN-GJS-500)	obturator	ductile iron (EN-GJS-500)		DIN EN 1563
anel de vedação	elastómero EPDM com marcação CE	sealing ring	EPDM elastomer with CE marking		BS EN 681-1
membrana	elastómero EPDM com marcação CE	membrane	EPDM elastomer with CE marking		BS EN 681-1
veio	aço inox AISI 420 (X20 Cr13)	shaft	stainless steel AISI 420 (X20 Cr13)		EN 10088-1
braço de comando	ferro fundido dúctil (EN-GJS-500)	control arm	ductile iron (EN-GJS-500)		DIN EN 1563
haste do flutuador	aço inox AISI 304 (X5 CrNi 18-10)	float shaft	stainless steel AISI 304 (X5 CrNi 18-10)		EN 10088-1
braço de afinação	aço inox AISI 304 (X5 CrNi 18-10)	refining arm	stainless steel AISI 304 (X5 CrNi 18-10)		EN 10088-1
flutuador	policloreto de vinilo	float	polyvinyl chloride	-	
parafusos, porcas e anilhas	aço inox A2 (X5 CrNi 18-10)	bolts, nuts and washers	stainless steel A2 (X5 CrNi 18-10)		EN 10088-1
revestimento anticorrosivo interior e exterior	tinta epóxica potável RESICOAT 9000 R4 BLUE aplicada electrostaticamente com espessura $\geq 250 \mu\text{m}$	coating inside and outside	epoxy paint potable RESICOAT 9000 R4 BLUE applied electrostatically with thickness $\geq 250 \mu\text{m}$		DIN 30677

Sob Consulta:

Flutuador em aço inox.
Outros diâmetros.

On request:

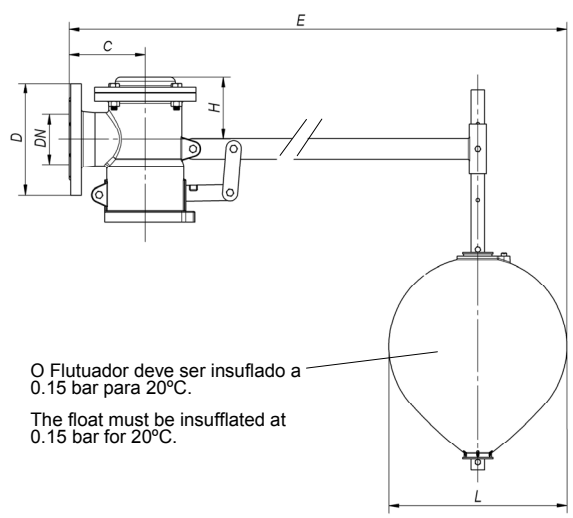
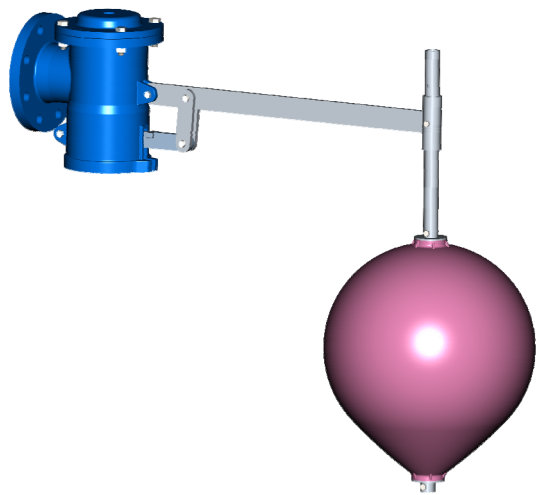
Stainless steel float.
Other diameters.



04.200

VÁLVULA AUTOMÁTICA DE FLUTUADOR

BALANCED FLOAT VALVE



O Flutuador deve ser insuflado a 0.15 bar para 20°C.
The float must be insuflated at 0.15 bar for 20°C.

DN	código - code		D		C	L	E	H	Ø de furação / n° e Ø dos furos hole Ø / Ø and n° of holes		peso - weight (kg)	
	PN 10	PN 16	PN 10	PN 16					PN 10	PN 16	PN 10	PN 16
50	10767100	10767100	165	165	136	400	1410	108	125Ø - 4 x 19Ø	125Ø - 4 x 19Ø	15.8	15.8
60	10767110	10767110	175	175	136	400	1410	108	135Ø - 4 x 19Ø	135Ø - 4 x 19Ø	16.2	16.2
65	10767025	10767025	185	185	136	400	1410	108	145Ø - 4 x 19Ø	145Ø - 4 x 19Ø	16.2	16.2
80	10767120	10767120	200	200	150	400	1635	128	160Ø - 8 x 19Ø	160Ø - 8 x 19Ø	21.8	21.8
100	10767130	10767130	220	220	150	400	1635	128	180Ø - 8 x 19Ø	180Ø - 8 x 19Ø	22.6	22.6
125	10767140	10767140	250	250	184	500	2215	159	210Ø - 8 x 19Ø	210Ø - 8 x 19Ø	39.6	39.6
150	10767150	10767150	285	285	184	500	2215	159	240Ø - 8 x 23Ø	240Ø - 8 x 23Ø	40.7	40.7
200	10767070	10767160	340	340	273	500	2620	204	295Ø - 8 x 23Ø	295Ø - 12 x 23Ø	89.8	89.8
250	10767080	10767170	400	400	273	500	2620	204	350Ø - 12 x 23Ø	355Ø - 12 x 28Ø	96.4	96.4

pressão de ensaio hidráulico/hydraulic pressure test (bar)		
PN	vedação/sealing	corpo /body
10	11	17
16	18	25

Todas as válvulas são individualmente ensaiadas em fábrica.
All the valves are individually tested at factory.

temperatura máxima de trabalho maximum working temperature
até 70°C up to 70°C

Homologações - Homologation
Revestimento - Coating
- INETI (Portugal)
- KIWA (Holanda - Netherlands)
- WRAS (Reino Unido - United Kingdom)
- CARSO (França-France)
- HYGIENE Institut Ruhrgebiets (Alemanha - Germany)
EPDM Elastómeros - EPDM Elastomers
Com marcação CE, homologado segundo norma BS EN 681-1 With CE marking, according to standard BS EN 681-1.
- INETI (Portugal)
- CRECEP (França - France)

Para informações complementares consultar a especificação técnica (ET) nº 207

Further information see technical specification (ET) nº 207

Sendo um dos principais objectivos da nossa empresa o desenvolvimento e aperfeiçoamento dos nossos produtos, reservamo-nos no direito de fornecer quaisquer outros que possam diferir ligeiramente dos descritos e ilustrados nesta publicação.

Being one of our aims a constant development of our products, the characteristics of described material may be altered without prior warning.